

2026학년도 1학기 재학생 수강신청 안내

2026학년도 1학기 재학생 수강신청기간 및 수강방법을 아래와 같이 알려드리오니 학생 여러분께서는 숙지하시어 수강신청에 만전을 기하여 주시기 바랍니다.

1

수강신청 일정

구 분	대 상	수 강 신 청 기 간
수강신청	본교 재학생 전체	2026년 02월 09일(화) 11시 ~ 2월 13일(금) 24시 (단 장애학생 및 도우미학생은 우선수강신청)
수강정정	본교 재학생 전체	2026년 03월 03일(화) 11시 ~ 3월 06일(금) 24시

※ 수강신청 기간이전(테스트기간 포함)에 신청한 교과는 일괄 삭제함

2

유의사항

- 가. 수강인원이 초과된 강좌는 수강인원을 추가로 늘리지 않습니다.
- 장애학생 및 도우미학생은 우선수강신청 대상자이므로 수강신청기간이전 각 학과사무실로 수강신청서를 제출하시기 바랍니다. 자세한 사항은 해당학과사무실로 문의하시기 바랍니다.
- 나. 지정된 교양필수 및 선택 교과에 대해서는 지정학과 학년학생이 우선수강하는 것을 원칙으로 합니다.
- 다. 복학생은 복학처리 후 수강신청이 가능하므로 착오없으시기 바라며, 수강신청이 되지 않는 학생들은 교무처로 문의하여 주시기 바랍니다.
- 라. 수강신청 완료 후 반드시 [수강신청확인원]을 출력하여 해당학과 조교에게 제출하여 수강교과 및 학년수강이 잘 되었는지를 확인하시기 바랍니다.

3

재수강 신청

- 가. 정의 : 이미 이수한 동일교과목에 대해 다시 수강하여 학점을 인정받는 것.
- 나. 재수강시 주의사항
- ① 이미 들었던 교과의 학점은 삭제되며, 재수강한 학기의 성적을 인정한다.
 - ② 신청은 C+이하 교과에 한하여 신청이 가능하며 성적은 최고 B+이하로 부여한다.

다. 2016학년도 신입생부터 재수강 신청학점 제한(학기별 6학점)

라. 2020학년도 신입생부터 동일교과에 한하여 재수강 횟수를 3회로 제한(단 F 및 NP 교과는 예외)

마. 재수강하여 이수한 교과는 성적표에 재수강교과로 표시됨

4

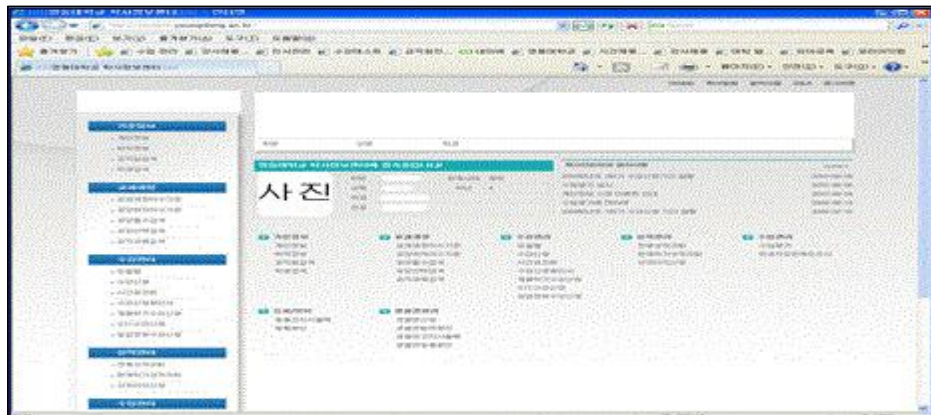
수강신청 방법

가. 본교 홈페이지 오른쪽 중간에 학사정보센터를 클릭하여 학번과 비밀번호(주민번호 뒷자리)를 통해 로그인을 한다.

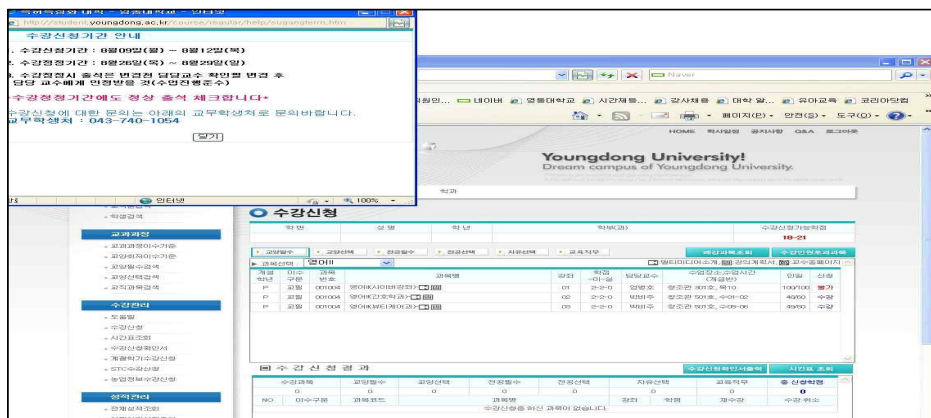
수강신청 바로가기(<http://student.u1.ac.kr/>) 클릭

나. 로그인 후 왼쪽 [교과과정] 선택바를 참고하여 수강신청에 참고한다.

다. 왼쪽 [수강신청] 선택바 수강신청을 클릭한다.



라. 수강신청에 관한 일정에 대해 별도의 팝업창이 보이게 되므로 참고한다.



마. 희망교과를 수강신청 한다.

5

강의평가공개 안내

가. 강의평가를 공개함에 따라 재학생들은 수강신청시 참고하시기 바랍니다.

HOME 학사일정 공지사항 Q&A 로그인

학번 성명 학과

수업평가결과공개

2012 1 전공선택 교수명 선택

과목명	과목코드	강사	교수명	점수
	D32004	01		4.94
	D32050	01		4.63
	D32135	01		5.12

기본정보

- 개인정보
- 학적정보
- 교직필급제
- 학생결석

교과과정

- 교과과정이수기록
- 공통교양필수
- 핵심교양필수
- 전학교양필수
- OCL교양필수
- 교직교육필수

수강관리

- 도움말
- 수강신청
- 시간표조회
- 수강신청확인서
- 계열학기수강신청
- 수업평가결과조회

나. 강의평가 조회는 왼쪽 메뉴중 [수업평가결과조회] 클릭후 해당년도, 이수구분, 담당교수명을 입력후 조회 가능함.

※기타 문의사항은 해당학과 사무실 또는 교무처로 문의하시기 바랍니다.

6

교수-자녀 간 강의수강 관련 유의사항

가. 강의를 수강하고자 하는 학생이 해당 강의를 담당하는 교수의 자녀인 경우 부모의 강의를 가급적 수강하지 마시기 바랍니다.

나. 부득이하게 수강신청을 해야 하는 경우 해당 교수는 교무처에 해당 사실을 반드시 사전 신고하여야 합니다.

학 과	학과 사무실 전화
사회복지학부	043-740-1643
	043-740-1644
산업안전보건학과/응급구조학과/건축공학과	043-740-1645
호텔조리베이커리학과	043-740-1652
교양/한국어문화학과	043-740-1641
간호학과	043-740-1388 043-740-1518
치위생학과	043-740-1653
물리치료학과	043-740-1651
와인사이언스학과/스마트팜학과	043-740-1623
스포츠학부	043-740-1625
스마트평생교육학부/자율설계학부	043-740-1642